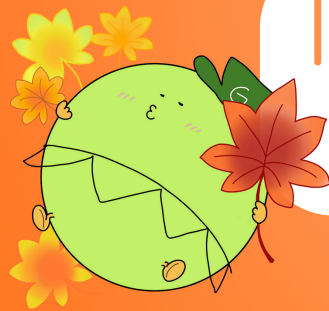


お引越し先のガスも電気も 小田原ガス にお任せ！

「湘南のガスとでんき」は セットでおトク！

powered by 湘南電力



💡 簡単お手続き

【お電話の場合】ガスと電気一緒にご使用開始手続きができます

★お引越しても他社からのお切り替えでもこちら

0465(34)6101 (代表) 9:00~17:30

【WEBの場合】

★お引越しの場合はこちら



★お切り替えの場合はこちら

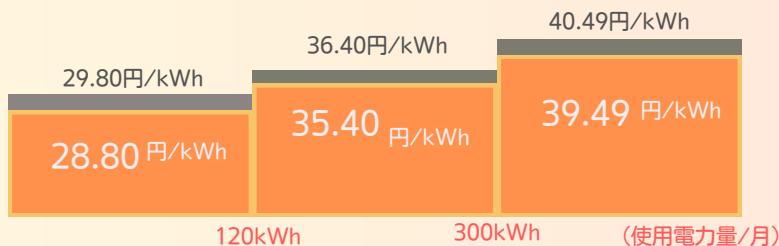


「ガス・電気セットをお申し込みの方」
※「My小田原ガス登録」⇒「ガス申し込み」
⇒「電気申し込み」という流れになります。
<https://www.odawaragas.co.jp/customer/application/>

※現電力会社のお客様番号や供給地点特定番号、ご契約名義が必要になります。
お手元にご準備ください。
<https://www.odawaragas.co.jp/s-power/index.html>

¥ セットでおトク

電力量料金単価 (税込)



■東京電力エナジーパートナー標準S/L
■湘南のガスとでんき電灯B/C

※税込金額です。燃料費調整額は含んでおりません。既に他社の電気ご契約中の場合、割引等で湘南のガスとでんきが安くない場合があります。

湘南のガスとでんき

東京電力EPの「標準S」と比べて

1人暮らしの場合 **年間約3,000円**

3~4人家族の場合 **年間約4,800円**

おトクに！

※上記の価格差は1人暮らしの場合は契約値30Aで月平均使用量260kWh、3~4人家族の場合は契約値60Aで月平均使用量400kWhで試算しており、燃料調整費、再エネ賦課金は含んでおりません。お客様のご使用状況によっては同じ世帯人数や住居形態でも使用量や料金メリットが異なることがあります。

「湘南のガスとでんき」 2024秋の新生活応援キャンペーン要項

- 特典内容 3,000円分相当のQUOカード
申込方法 対象条件を全て満たしている場合は自動エントリーとなります
対象条件 ①2024年9月1日～2024年12月31日までに「湘南のガスとでんき電灯B」または「湘南のガスとでんき電灯C」を新規にお申し込みいただけること
②電気の需給開始日が2024年9月1日～2025年1月31日までであること

特典発送 電気需給開始以降に発送します（ご契約開始から3ヵ月後目安）

※お届け先のお名前・住所は、電気需給契約のご契約者氏名・電気ご使用場所とさせていただきます。

※特典発送時点でご契約内容または電気料金のお支払い状況が確認できない場合は対象外とさせていただきます場合があります。

※新規の電気需給契約のお申し込み1件につき一口の特典対象となります。

※当社判断によりキャンペーンの適用となる場合、またはキャンペーンの適用とならない場合がございます。

※キャンペーン期間中または終了後に同類または類似のキャンペーンを行う場合がございます。

※本キャンペーンは予告なく変更または終了する場合がございます。予めご了承ください。

湘南のガスとでんき

神奈川県内で電気をご使用されるお客さまを対象とした、湘南電力株式会社が決める電気需給約款（低圧）および、湘南のガスとでんき各種サービス定義書にもとづいて提供する電気需給サービスです。小田原ガスおよび湘南電力が決める販売代理事業者のガスをご契約いただくことで、湘南のガスとでんきをご利用いただけます。

プラン	項目	契約値・使用量	料金（税込）
湘南のガスと でんき電灯B	基本料金 (1契約あたり)	30A	935.25円
		40A	1,247.00円
		50A	1,558.75円
		60A	1,870.50円
	電力量料金 (1kWhあたり)	最初の120kWhまで	28.80円
		121～300kWhまで	35.40円
上記超過分		39.49円	
湘南のガスと でんき電灯C	基本料金（1kVAあたり）		311.75円
	電力量料金 (1kWhあたり)	最初の120kWhまで	28.80円
		121～300kWhまで	35.40円
		上記超過分	39.49円

※20A以下は「湘南のガスとでんき」適用対象外となります。

お支払いいただく電気料金の1%は地域の課題解決に繋がります

地域
応援
プラン
(一例)



地域活性応援



子ども食堂応援



ブルマーレ応援

さらに!

24時間・365日
水のトラブル
駆けつけサービス
小田原ガスの駆けつけ
サービスが付帯します
詳しくは当社ホームペ
ージをご確認ください

- ・お引越し（転入）等で新たに電気をご使用開始する場合は、電気メーターの計量器番号または供給地点特定番号をお手元にご用意ください
- ・お客さまのお申し込みを承諾してから供給開始までにお時間がかかる場合がございます。電気の需給開始日は、契約締結書面にてお知らせします。
- ・お支払い方法は、口座振替またはクレジットカード払いのみとなります。

電気に関するお問い合わせ

 ODAWARA GAS

小田原ガス株式会社

神奈川県小田原市扇町1-30-13

0465-34-6101（受付時間 9:00～17:30）

小田原ガス株式会社は湘南電力株式会社（小売電気事業者登録番号A0177）の販売代理事業者です。